

La empresa sigue apelando al uso responsable del agua dado que se desconoce el comportamiento del régimen de lluvias en los próximos meses

Los embalses de Canal de Isabel II cierran octubre al 74,2 % de su capacidad y siguen marcando récord histórico

- Los embalses de la Comunidad almacenan 699,8 hm³ cúbicos de agua, y superan en 14,6 puntos la media histórica
- La tendencia de ahorro de agua en el consumo se mantiene y en este mes ha disminuido un 6,2% frente a octubre de 2017

02NOV18 – Las reservas de agua almacenadas en los embalses gestionados por Canal de Isabel II continúan superando los valores máximos registrados en la serie histórica y han cerrado el mes de octubre al 74,2 % de su capacidad total con 699,8 hm³, un dato que supera en más de 14 puntos la media registrada para estas fechas durante los últimos 25 años y en 17,5 al volumen embalsado en las mismas fechas del año pasado, cuando los embalses estaban alrededor del 56,7 % de su capacidad máxima.

El ahorro de agua en el consumo mantiene la tendencia iniciada en meses precedentes. Así los madrileños consumieron 40,5 hm³ frente a los 43,2 registrados en octubre de 2017, lo que supone una disminución del 6,2 %.

En cuanto a las precipitaciones registradas en los embalses en octubre se han aproximado al dato medio histórico, pues se han recogido casi 87 mm frente a los 92 mm de la serie histórica. Aun así, las aportaciones están lejos del dato histórico para este mes, siendo 9,2 hm³ frente a casi 24 hm³ para octubre.

Todos estos indicadores hacen que la situación hidrológica de la Comunidad de Madrid sea buena, tras un inicio de año con valores por debajo de la media. A esta mejoría han contribuido tanto las aportaciones recibidas en los meses de abril y marzo como la moderación en el consumo de agua en la región.

No obstante, desde Canal de Isabel II se insiste en la necesidad de realizar un consumo de agua responsable y eficiente, dado que es un recurso natural escaso y que se desconoce cómo será el comportamiento del régimen de lluvias en los próximos meses.

Por este motivo, y en el marco de la línea 1 de su Plan Estratégico, para la garantía del abastecimiento a la población, Canal realiza acciones de concienciación para que la ciudadanía realice un consumo responsable del agua. Pequeños gestos individuales en nuestra cotidianeidad como ducharse en lugar de bañarse o utilizar lavadoras o

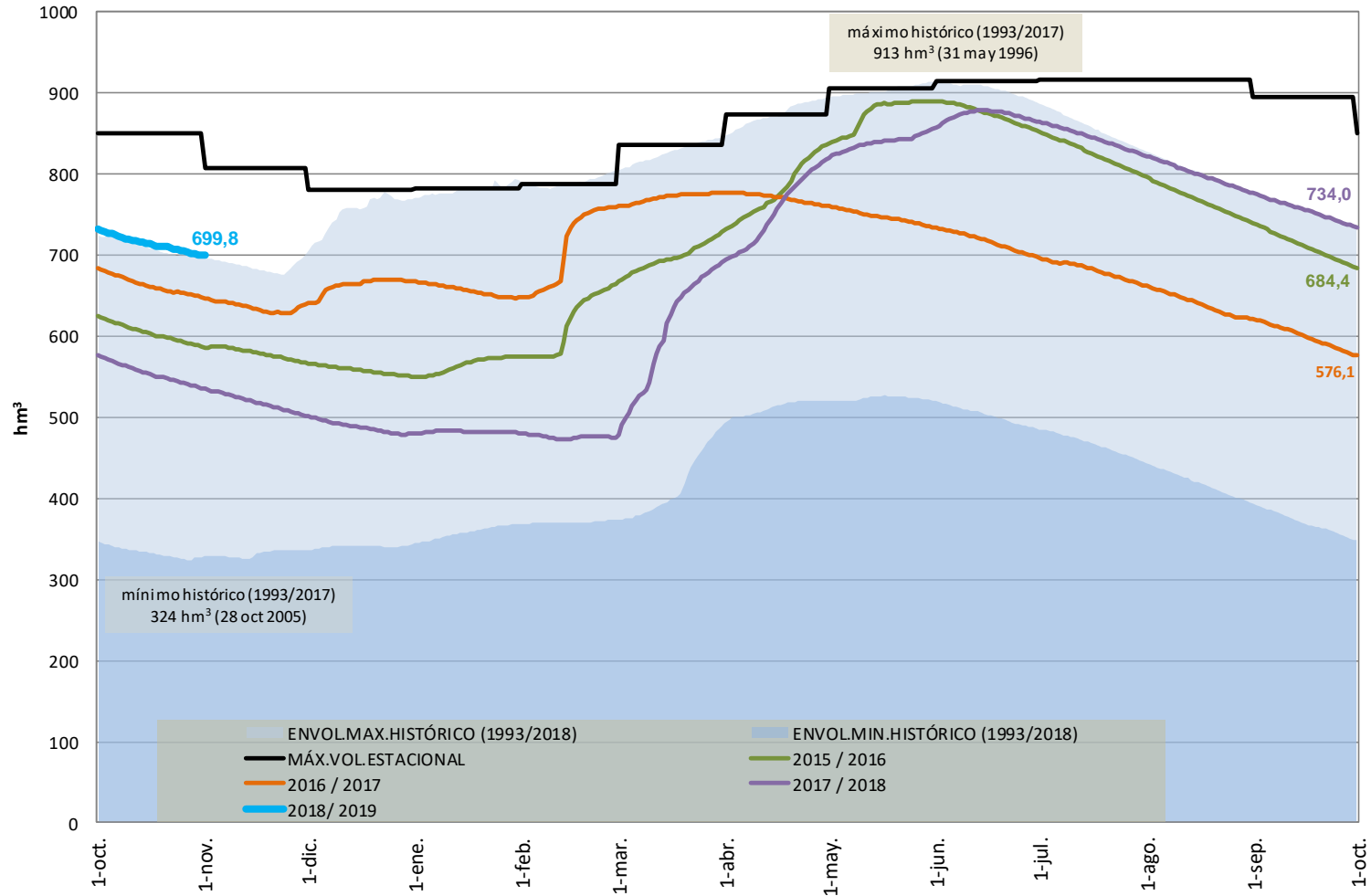
lavavajillas a carga completa contribuyen a la consecución de este objetivo. Todos ellos están disponibles en su página web www.canaldeisabelsegunda.es.

Además, la empresa pública tiene activadas distintas actuaciones para preservar el agua de consumo como son el impulso de la utilización del agua regenerada para riego de zonas verdes públicas y usos industriales o los planes anuales de renovación de la red de tuberías y que han logrado reducir en un 70% el volumen de pérdidas.

Canal de Isabel II nació hace más de 165 años para abastecer de agua a la ciudad de Madrid. Sus más de 2.500 empleados trabajan a diario para prestar servicio a más de 6 millones de personas en la región. Es una empresa innovadora, líder en su sector y reconocida internacionalmente por su gestión del ciclo integral del agua. Opera 13 embalses; 78 captaciones de aguas subterráneas; 14 plantas de tratamiento de agua potable; 17.556 kilómetros de red de aducción y distribución; 131 estaciones de bombeo de agua potable y 133 de aguas residuales; 14.956 kilómetros de redes de alcantarillado; 65 tanques de tormenta; 877 kilómetros de colectores y emisarios; 157 estaciones depuradoras de aguas residuales; y 588 kilómetros de red de agua regenerada.

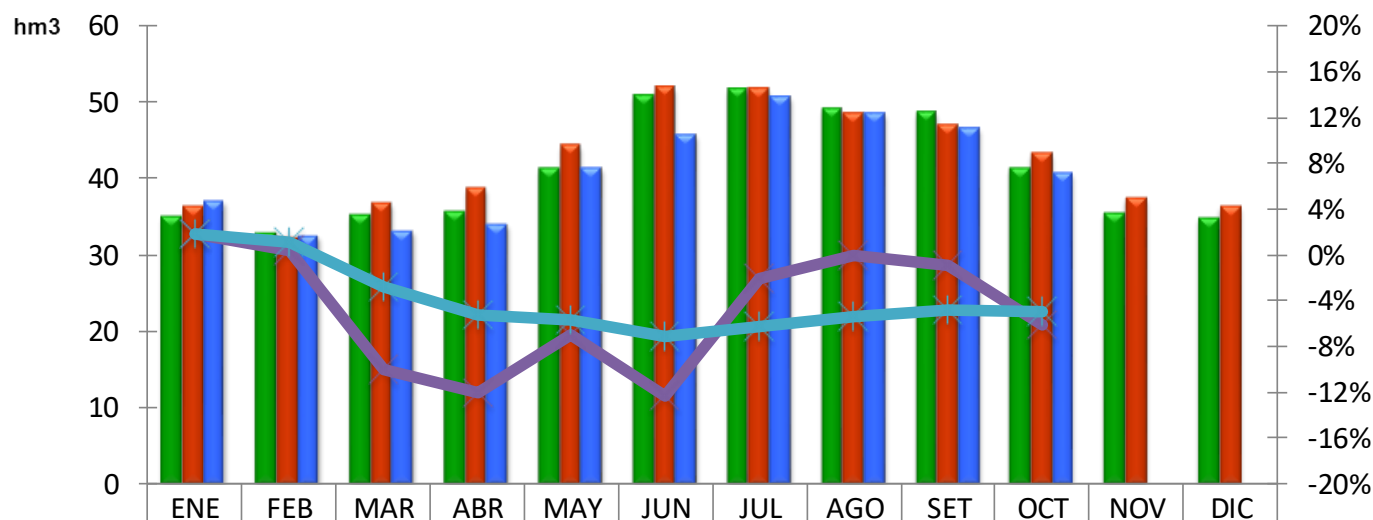
VOLUMEN EMBALSADO (A 1 DE NOVIEMBRE DE 2018)

Evolución mensual en el año hidrológico



AGUA DERIVADA PARA EL CONSUMO (A 1 DE NOVIEMBRE DE 2018)

Datos acumulados desde el inicio del año 2016



	ENE	FEB	MAR	ABR	MAY	JUN	JUL	AGO	SET	OCT	NOV	DIC
2016	34,9	32,8	35,1	35,6	41,2	50,9	51,7	49,0	48,7	41,3	35,3	34,8
2017	36,3	32,3	36,8	38,7	44,3	52,0	51,8	48,4	46,9	43,2	37,3	36,4
2018	36,9	32,4	33,1	34,0	41,2	45,6	50,7	48,3	46,5	40,5		
% Desv mensual	1,8%	0,4%	-10,1%	-12,1%	-7,1%	-12,3%	-2,1%	0,0%	-1,0%	-6,2%		
% Desv acum AN	1,8%	1,1%	-2,8%	-5,3%	-5,7%	-7,1%	-6,2%	-5,4%	-4,8%	-5,0%		