

Pese a que la situación hidrológica en la región es buena, la empresa pública insiste en la importancia de hacer un uso responsable del agua

Los embalses de Canal de Isabel II empiezan el mes de junio al 84 % de su capacidad máxima

- Las trece reservas que abastecen a la Comunidad de Madrid almacenan 792 hectómetros cúbicos de agua
- El consumo de agua durante el mes de mayo ha sido un 10 % más alto que en el año anterior debido a las altas temperaturas

01JUN2026 – Los trece embalses con los que Canal de Isabel II abastece a la Comunidad de Madrid han iniciado el mes de junio al 83,9 % de su capacidad máxima. Con 791,8 hectómetros cúbicos almacenados, las reservas se encuentran 2 puntos porcentuales por encima de la media histórica para estas fechas (81,9 %).

En mayo, las precipitaciones han sido un 8,1% superiores a la media histórica (64,5 l/m² frente a 59,7 l/m²). Sin embargo, las aportaciones han sido de 42,9 hm³, un 47,8 % inferiores a la media del mes (82,1 hm). Esta diferencia se explica por la irregularidad de las lluvias durante el mes de mayo tras un abril muy seco: cerca del 60 % de las aportaciones se concentraron en la primera quincena de mayo, mientras que la segunda quincena, más cálida y sin continuidad de precipitaciones, redujo la generación de escorrentía. No obstante, en el conjunto del año hidrológico, las aportaciones se sitúan un 3,4 % por encima de la media (708,8 hm³ frente a 685,3 hm³).

Las altas temperaturas también han influido en el consumo de agua en la Comunidad de Madrid. En mayo, la demanda fue un 9,9 % superior a la del mismo mes de 2025, alcanzando los 46,3 hm³ frente a los 42,1 hm³ del año pasado. En el acumulado del año, el consumo se sitúa en 196,9 hm³, lo que representa un incremento del 8,6 % respecto al mismo periodo de 2025.

USO EFICIENTE SIN IMPORTAR LA ÉPOCA DEL AÑO

Con los datos actuales, la situación hidrológica en la región es buena y el abastecimiento está garantizado. Aun así, Canal de Isabel II insiste en la importancia de hacer un uso responsable del recurso independientemente de la época del año. El ahorro de agua ha de ser un hábito constante, que no solo se aplique en situaciones de escasez.

En todo caso, y consciente de que el consumo eficiente no solo puede depender de los ciudadanos, sino también de su esfuerzo como gestora del ciclo del agua, Canal lleva

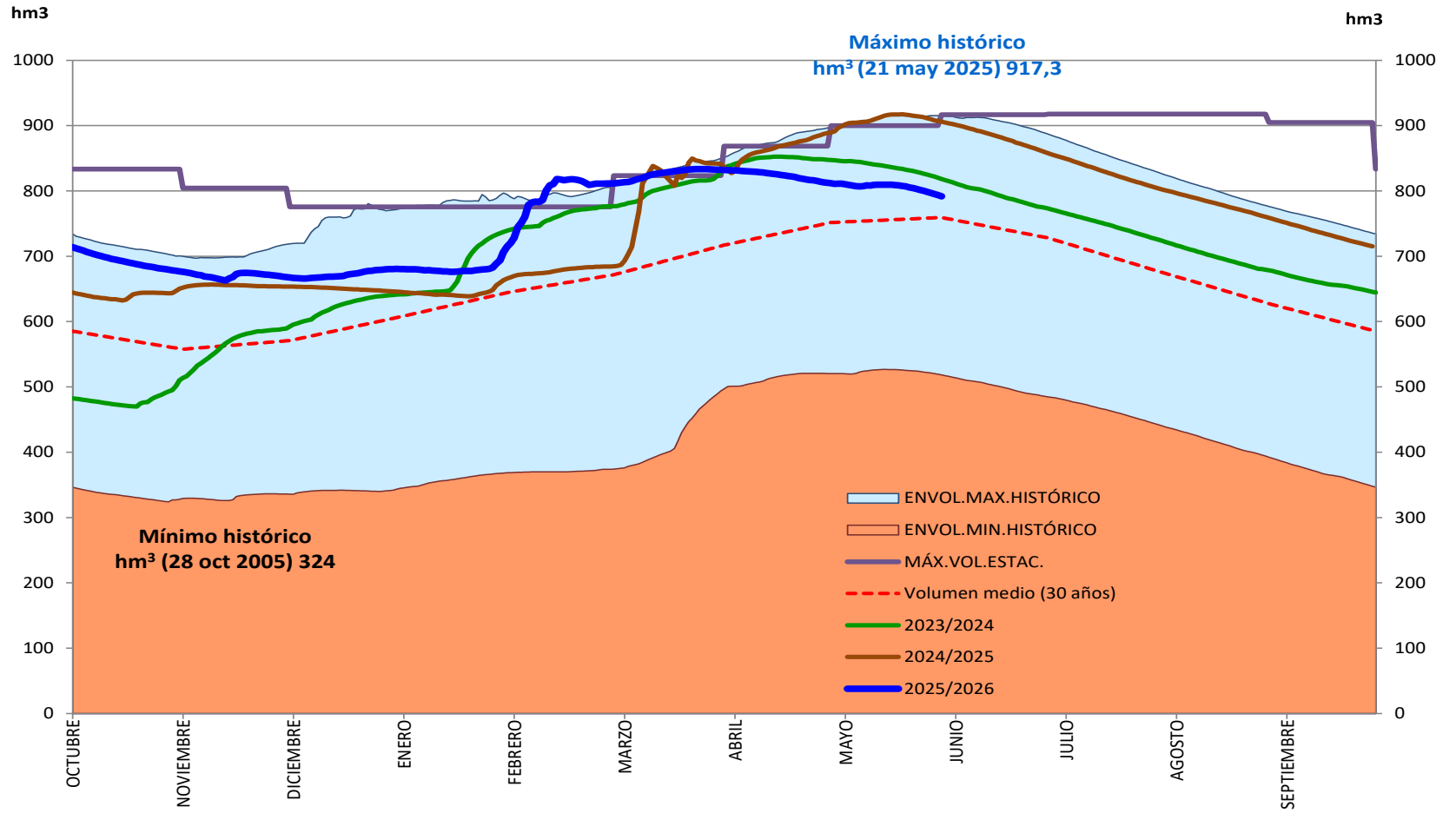
años intensificando los procesos de reutilización, la renovación de tuberías, la búsqueda activa de fugas y la digitalización, con proyectos como la telelectura de contadores inteligentes, que posibilitan la detección temprana de anomalías.

Gracias a la concienciación ciudadana y al esfuerzo inversor en mejorar y optimizar la gestión de sus infraestructuras, Canal de Isabel II ha conseguido reducir el consumo de agua *per cápita* en la Comunidad de Madrid en más de un 30 % desde la última sequía de 2005, al tiempo que garantiza un servicio de calidad, cuida el medioambiente y asegura el desarrollo presente y futuro de la Comunidad.

GRÁFICOS DE NIVEL DE EMBALSE Y CONSUMO EN PÁGINAS SIGUIENTES

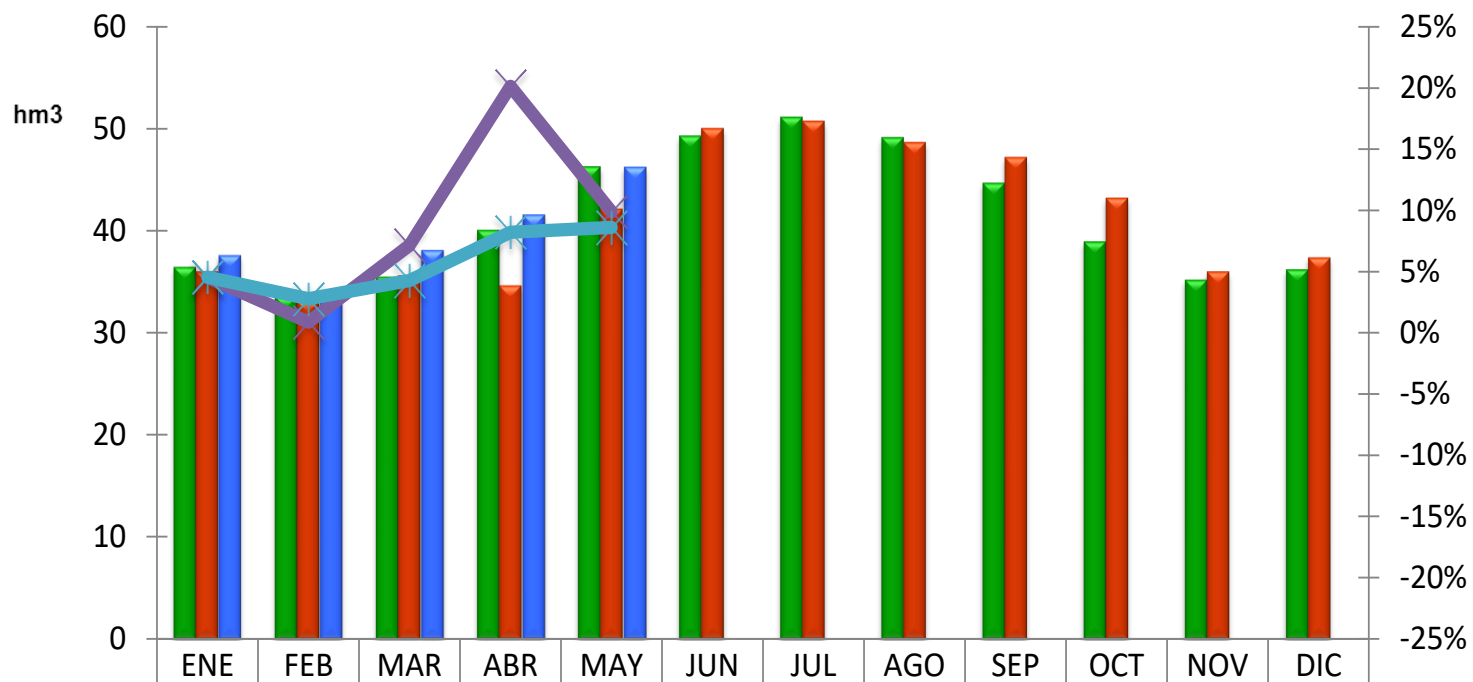
VOLUMEN EMBALSADO (A 1 DE JUNIO DE 2026)

Evolución mensual en el año hidrológico



AGUA DERIVADA PARA EL CONSUMO (A 1 DE JUNIO DE 2026)

Datos mensuales desde el inicio del año 2024



2024	36,4	33,6	35,5	40,1	46,3	49,3	51,1	49,2	44,7	38,9	35,2	36,2
2025	36,0	33,1	35,6	34,6	42,1	50,0	50,7	48,6	47,1	43,2	36,0	37,3
2026	37,6	33,4	38,1	41,6	46,3							
% Desv mensual	4,5%	0,9%	7,1%	20,1%	9,9%							
% Desv acum AN	4,5%	2,8%	4,3%	8,2%	8,6%							