

Canal de Isabel II recuerda la necesidad de hacer un uso eficiente de este recurso natural con pequeños gestos en los hogares

---

## El consumo de agua disminuyó ligeramente en agosto, pero sigue siendo un 7,4 % más alto que el de 2018

- Las precipitaciones y unas temperaturas más bajas que hace un año han ayudado a contener el consumo durante el último mes
- Los embalses acumulan 536 hectómetros cúbicos de agua, un dato un 7,9 % por debajo de la media histórica para esta fecha

**02SEP19** – El consumo de agua de los madrileños durante el pasado mes de agosto fue un 1,1 % más bajo que el registrado hace un año, ayudado por unas temperaturas medias más bajas que las de agosto de 2018 y unas precipitaciones muy superiores a la media histórica. Al mismo tiempo, las reservas de agua en los embalses madrileños continúan bajando y se sitúan ya casi un 8 % por debajo del valor histórico para estas fechas. Por este motivo, Canal de Isabel II solicita la colaboración de todos los ciudadanos en un uso responsable y eficiente del agua y pone a su disposición recomendaciones de ahorro en su canal de [Youtube](#) y página web [www.canaldeisabelsegunda.es](http://www.canaldeisabelsegunda.es).

El volumen embalsado en las 13 presas de la empresa pública registró al acabar el mes el 56,9 % de su capacidad, con 536,6 hectómetros cúbicos. Esta cifra es un 25,4 % inferior a la registrada el pasado año por estas fechas, y se sitúa 7,9 puntos por debajo de la media histórica (64,8 %).

Así pues, el consumo en el mes de agosto ha bajado por primera vez desde febrero: en el pasado mes, los madrileños consumieron 47,8 hectómetros cúbicos de agua frente a los 48,3 de 2018. Este descenso viene motivado por unas temperaturas medias y máximas inferiores en casi 2 grados con respecto a las del mismo mes del año pasado y por las precipitaciones, un 42,3 superiores a la media histórica. De hecho, solo el 26 de agosto se registraron el 81 % del total de las lluvias del mes, y en total, en Madrid capital se han recogido en el mes de agosto 64,7 milímetros de precipitación frente a los 0,7 del año anterior.

Con todo, y pese a la ligera contención en el dato de agosto, el consumo total desde que arrancó el año 2019 es el más alto desde 2012, con 345,9 hectómetros cúbicos de agua derivada para consumo: un dato que supera en 7,4 puntos al consumo registrado en los 8 primeros meses de 2019.

Al alza en el consumo, y a un mes del fin del año hidrológico, hay que sumarle la escasez de aportaciones que están recibiendo los embalses desde el inicio del año hidrológico el pasado 1 de octubre: en total, los ríos han aportado a estas reservas 313,1 hectómetros cúbicos de agua, un 58 % menos que la serie histórica de 105 años que tiene registrada la empresa pública de agua.

### LLAMAMIENTO AL CONSUMO RESPONSABLE

A pesar de que la situación hidrológica en la Comunidad de Madrid es estable, el alza en el consumo y la incertidumbre sobre el comportamiento del régimen de lluvias el próximo año hidrológico llevan a Canal de Isabel II a solicitar a los ciudadanos su colaboración en el uso eficiente y responsable de este recurso natural, ya que pequeños gestos de una gran colectividad pueden ayudar a contener la tendencia alcista que se viene registrando en los últimos meses.

Por este motivo, y en el marco de la línea 1 de su Plan Estratégico, para la garantía del abastecimiento a la población, Canal realiza acciones de concienciación para que la ciudadanía realice un consumo responsable del agua a través de sus [redes sociales](#) y [página web](#). En este sentido, Canal realiza campañas divulgativas de concienciación sobre la importancia de un consumo responsable de agua.

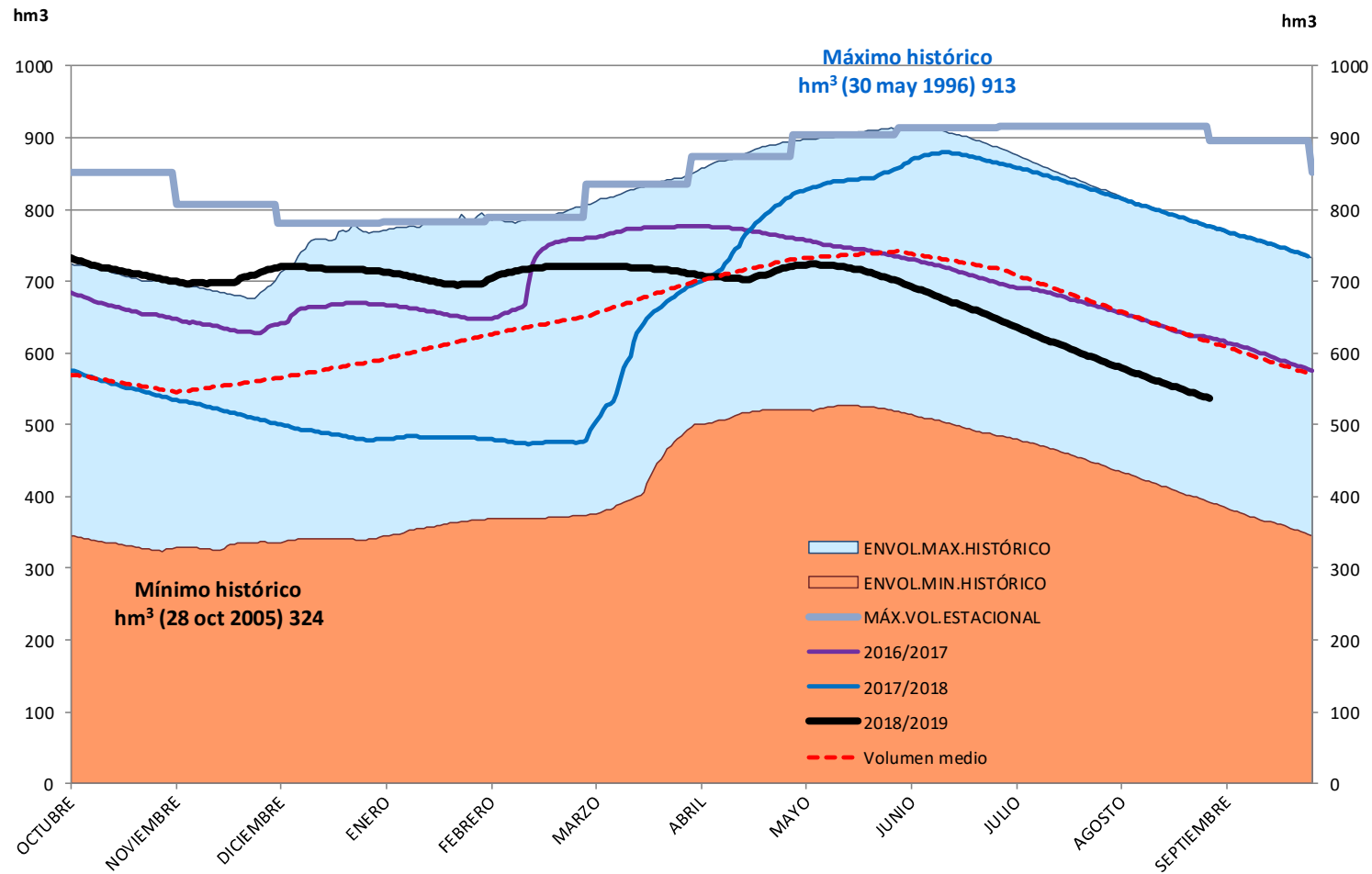
Además, la empresa pública trabaja de forma permanente en actuaciones que le permitan preservar el agua de consumo, como el impulso del uso de agua regenerada para riegos de zonas verdes y usos industriales o los planes anuales de renovación de la red de tuberías, que han logrado reducir en un 70 % el volumen de pérdidas.

Canal de Isabel II nació hace casi 170 años para abastecer de agua a la ciudad de Madrid y hoy sus más de 2.800 empleados trabajan a diario para prestar servicio a más de 6 millones de personas en toda la región. Es una empresa pública innovadora, líder en su sector y reconocida internacionalmente por su gestión del ciclo integral del agua.

Opera 13 embalses; 78 captaciones de aguas subterráneas; 17.601 kilómetros de red de aducción y distribución; 131 estaciones de bombeo de agua potable y 133 de aguas residuales; 15.083 kilómetros de redes de alcantarillado; 65 tanques de tormenta; 157 estaciones depuradoras de aguas residuales; y 615 kilómetros de red de agua regenerada.

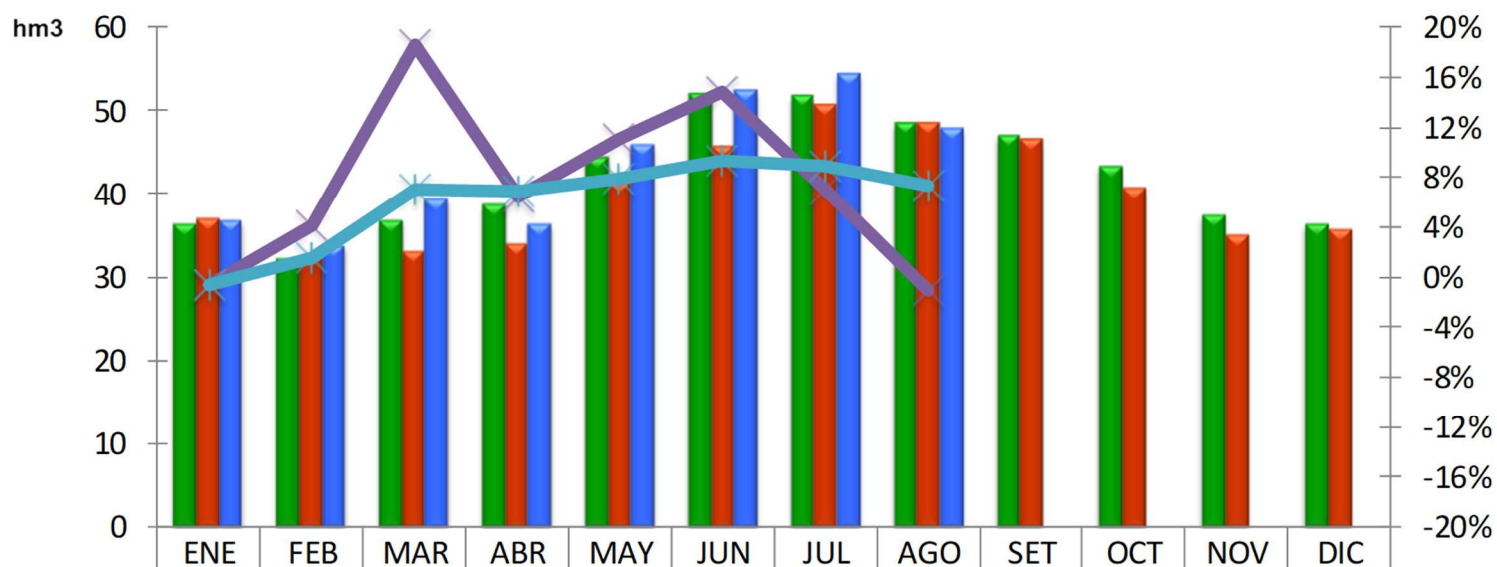
VOLUMEN EMBALSADO (A 1 DE SEPTIEMBRE DE 2019)

Evolución mensual en el año hidrológico



AGUA DERIVADA PARA EL CONSUMO (A 1 DE SEPTIEMBRE DE 2019)

Datos mensuales desde el inicio del año 2017



	ENE	FEB	MAR	ABR	MAY	JUN	JUL	AGO	SET	OCT	NOV	DIC
2017	36,3	32,3	36,8	38,7	44,3	52,0	51,8	48,4	46,9	43,2	37,3	36,4
2018	36,9	32,4	33,1	34,0	41,2	45,6	50,7	48,3	46,5	40,5	35,0	35,6
2019	36,7	33,7	39,3	36,2	45,7	52,3	54,2	47,8				
% Desv mensual	-0,7%	4,1%	18,6%	6,5%	11,1%	14,9%	7,0%	-1,1%				
% Desv acum AN	-0,7%	1,5%	7,0%	6,9%	7,9%	9,3%	8,9%	7,4%				