

## INFORME DE PRESENCIA DE SARS-CoV-2 EN EL AGUA RESIDUAL DE LA COMUNIDAD DE MADRID (SISTEMA VIGÍA)

(actualizado 22/06/2022)

En el presente informe se muestran:

1. Gráficos de evolución general para toda la Comunidad de Madrid, Madrid capital y resto de la Comunidad de Madrid (gráficos 1, 2 y 3).
2. Gráfico de evolución del estado general de los puntos de muestreo según el siguiente código de colores (gráfico 4):
  - Rojo: pozos con aumento de presencia de SARS-CoV-2.
  - Naranja: pozos con tendencia decreciente de la media móvil con una variación no mayor del 33%.
  - Amarillo: pozos con tendencia decreciente de la media móvil con una variación superior al 33%.
  - Verde: pozos sin presencia de SARS-CoV-2 en dos muestras sucesivas.

**\*En periodos de lluvia los resultados en el agua residual pueden verse afectados por la dilución de las aguas.**



Gráfico 1. Evolución general de la Comunidad de Madrid

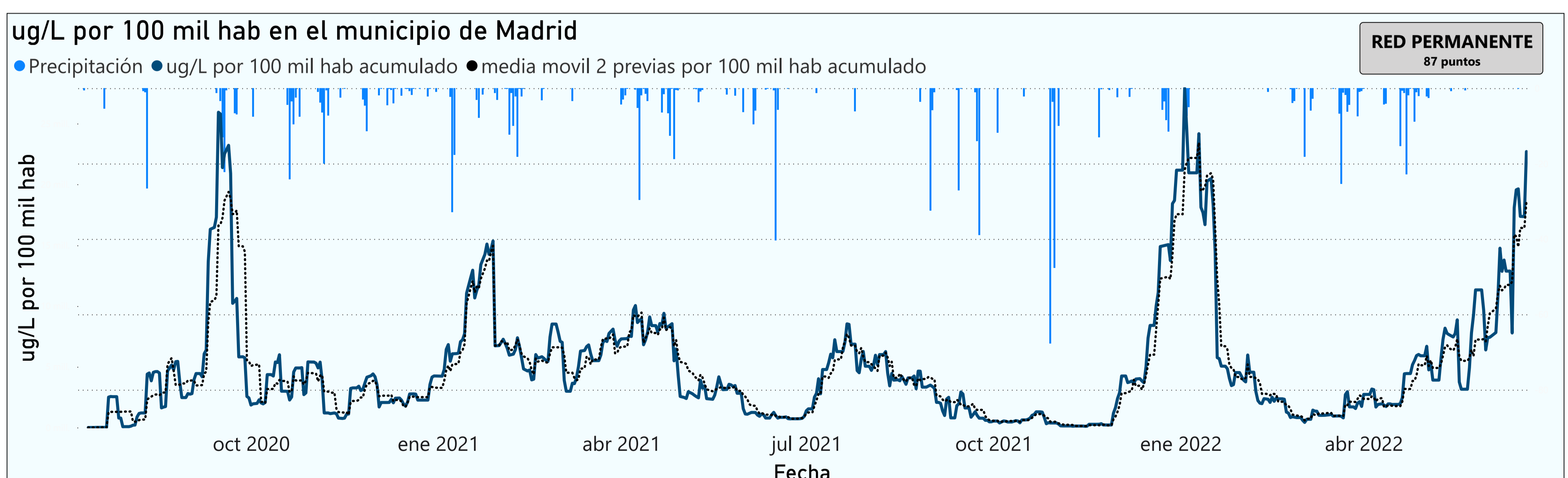


Gráfico 2. Evolución general de la ciudad de Madrid



Gráfico 3. Evolución general de la Comunidad de Madrid, excluyendo la capital

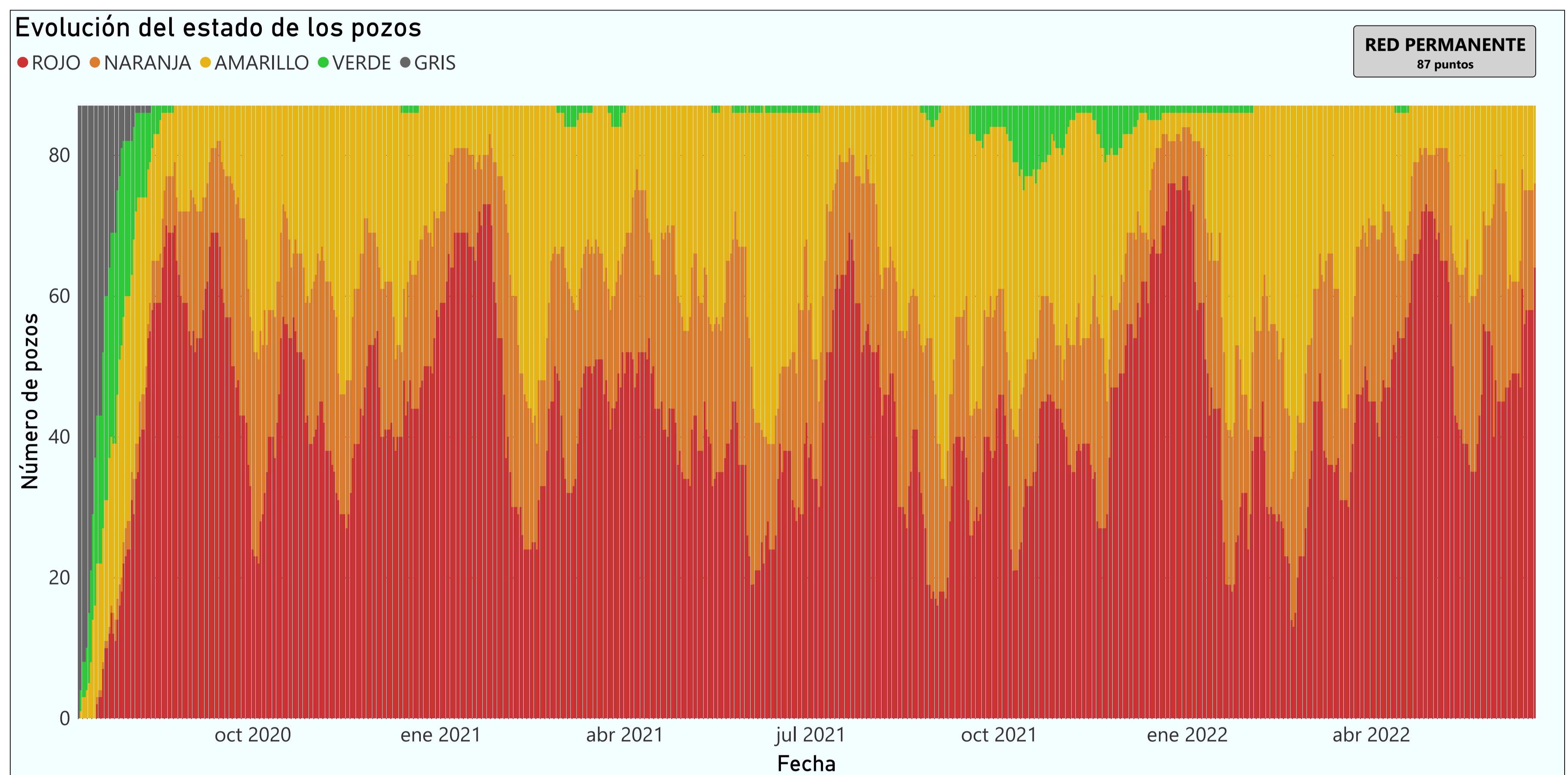


Gráfico 4. Evolución del estado general de los pozos de muestreo