

Pese a que la situación hidrológica en la región es óptima, la empresa pública insiste en la importancia de hacer un uso responsable del agua siempre

Los embalses de Canal de Isabel II empiezan el mes de mayo al 86 % de su capacidad

- Las trece reservas que abastecen a la Comunidad de Madrid han comenzado el mes con 811,8 hectómetros cúbicos almacenados, 5,2 puntos por encima de la media histórica
- Las elevadas reservas permiten afrontar con solidez un mes de abril con aportaciones inferiores a lo habitual
- El consumo de abril fue un 20,1 % superior al del mismo mes del año anterior, con variaciones asociadas a factores coyunturales como el calendario de Semana Santa

04MAY2026 – Los trece embalses con los que Canal de Isabel II abastece a la Comunidad de Madrid han iniciado el mes de mayo al 86 % de su capacidad máxima. Con 811,8 hectómetros cúbicos de agua almacenada, las reservas se encuentran 5,2 puntos porcentuales por encima de la media histórica para estas fechas (80,9 %), consolidando una situación hidrológica muy favorable.

Este nivel de embalses se mantiene a pesar de que el mes de abril ha sido menos lluvioso de lo habitual. Los pluviómetros ubicados en las presas recogieron 32,1 litros por metro cuadrado, un 46,8 % menos que la media histórica para este periodo (60,3 l/m²), lo que se tradujo en unas aportaciones significativamente reducidas, un 64,2 % inferiores a la media del mes (37,9 hm³ frente a 105,8 hm³).

En lo que respecta al consumo, el correspondiente al mes de abril ha sido un 20,1 % superior al del mismo mes del año anterior (41,6 hm³ frente a 34,6 hm³). Este incremento interanual está parcialmente asociado a factores coyunturales, como las menores precipitaciones registradas y el efecto del calendario de Semana Santa, que modifica los patrones habituales de consumo.

En lo que llevamos de año, los madrileños han consumido 150,6 hectómetros cúbicos, un 8,2 % más si lo comparamos con el mismo periodo de 2025. No obstante, el estado actual de las reservas permite amortiguar este comportamiento coyuntural,

manteniendo el sistema en una situación robusta y por encima de los valores medios históricos al inicio del mes de mayo.

USO EFICIENTE SIN IMPORTAR LA ÉPOCA DEL AÑO

A pesar de las bajas aportaciones del mes de abril, con los datos actuales, la situación hidrológica en la región es óptima y el abastecimiento está garantizado para los próximos meses. Aun así, Canal de Isabel II insiste en la importancia de hacer un uso responsable del recurso independientemente de la época del año. El ahorro de agua ha de ser un hábito constante, que no solo se aplique en situaciones de escasez.

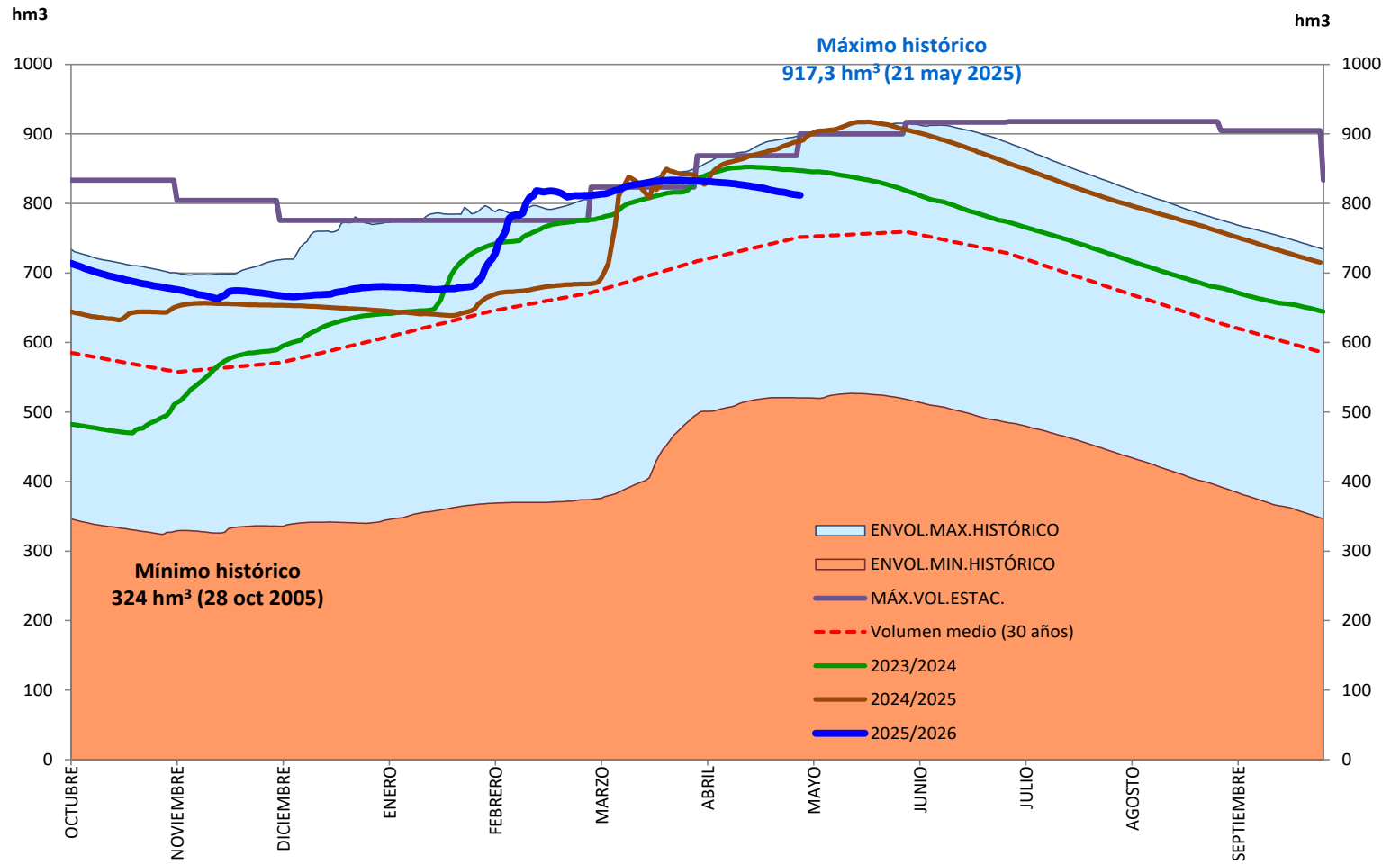
En todo caso, y consciente de que el consumo eficiente no solo puede depender de los ciudadanos, sino también de su esfuerzo como gestora del ciclo del agua, Canal lleva años intensificando los procesos de reutilización, la renovación de tuberías, la búsqueda activa de fugas y la digitalización, con proyectos como la telelectura de contadores inteligentes, que posibilitan la detección temprana de anomalías

Gracias a la concienciación ciudadana y al esfuerzo inversor en mejorar y optimizar la gestión de sus infraestructuras, Canal de Isabel II ha conseguido reducir el consumo de agua *per cápita* en la Comunidad de Madrid en más de un 30 % desde la última sequía de 2005, al tiempo que garantiza un servicio de calidad, cuida el medioambiente y asegura el desarrollo presente y futuro de la Comunidad.

GRÁFICOS DE NIVEL DE EMBALSE Y CONSUMO EN PÁGINAS SIGUIENTES

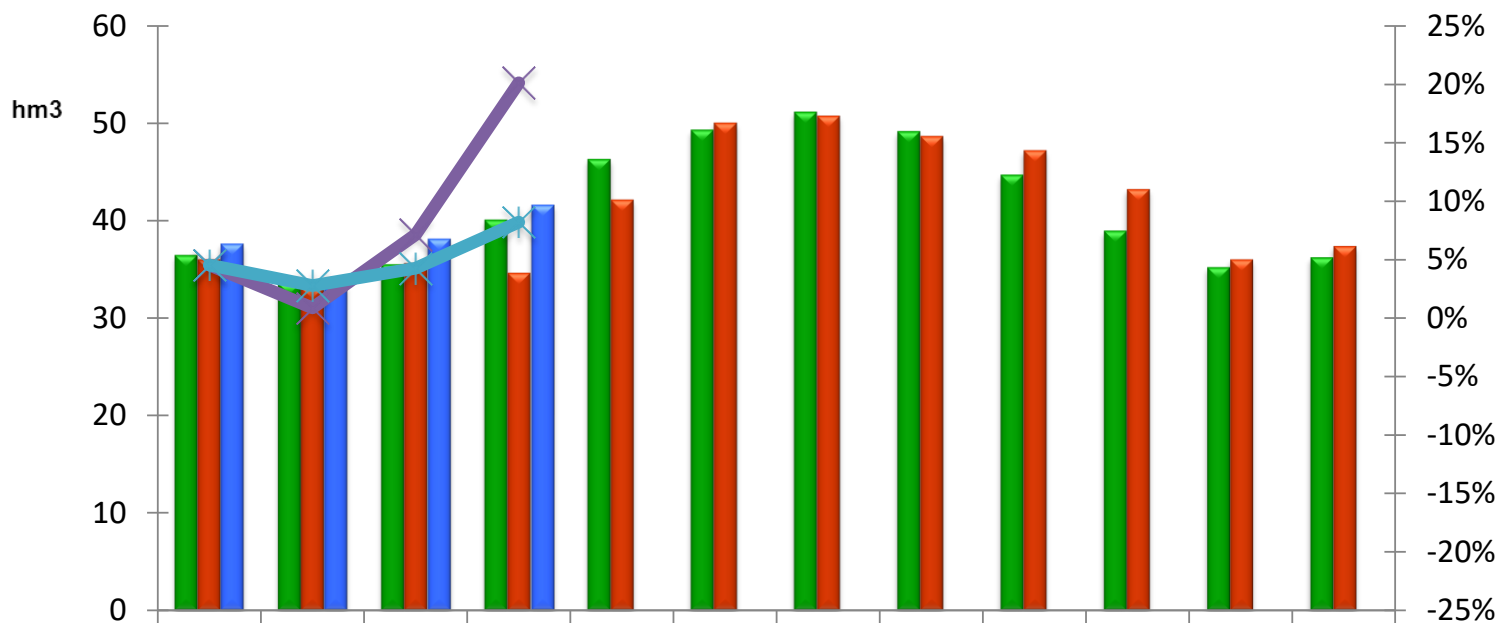
VOLUMEN EMBALSADO (A 1 DE MAYO DE 2026)

Evolución mensual en el año hidrológico



AGUA DERIVADA PARA EL CONSUMO (A 1 DE MAYO DE 2026)

Datos mensuales desde el inicio del año 2024



	ENE	FEB	MAR	ABR	MAY	JUN	JUL	AGO	SEP	OCT	NOV	DIC
2024	36,4	33,6	35,5	40,1	46,3	49,3	51,1	49,2	44,7	38,9	35,2	36,2
2025	36,0	33,1	35,6	34,6	42,1	50,0	50,7	48,6	47,1	43,2	36,0	37,3
2026	37,6	33,4	38,1	41,6								
% Desv mensual	4,5%	0,9%	7,1%	20,1%								
% Desv acum AN	4,5%	2,8%	4,3%	8,2%								