

La empresa pública, que acaba de lanzar la campaña “Tú puedes llover”, recuerda que el uso eficiente del agua ha de ser un hábito constante

Los embalses de Canal de Isabel II rozan el 90 % al inicio de mayo pese a un mes de abril menos lluvioso

- Las reservas superficiales con las que se abastece la Comunidad de Madrid almacenan 847,4 hectómetros cúbicos
- Los madrileños redujeron su consumo más de un 4 % en el último mes con respecto al año anterior

03MAY2024 – Los trece embalses con los que Canal de Isabel II abastece a la Comunidad de Madrid han iniciado el mes de mayo al 89,8 % de su capacidad máxima, un dato todavía superior al del mes pasado. Los 847,4 hectómetros cúbicos de agua que almacenan suponen que, en términos porcentuales, las reservas se encuentran 10,5 puntos por encima de la media histórica para estas fechas. Hace justo un año estaban al 65,4 %, casi 25 puntos por debajo del valor actual.

Durante abril, los ríos han aportado 101 hectómetros cúbicos de agua a los embalses, una cifra cercana a la aportación media para este mes (105 hm³). La inercia de los caudales y la escorrentía del mes anterior han contribuido a que las reservas continúen al alza, a pesar de que el cuarto mes del año ha sido menos lluvioso de lo habitual: los pluviómetros de las presas han recogido 13,8 litros por metro cuadrado, frente a los 59,6 que marca el dato medio.

Con todo, las aportaciones de agua a los embalses en lo que llevamos de año hidrológico (comenzó el 1 de octubre) alcanzan ya los 754,4 hectómetros cúbicos, un volumen superior al esperado según los registros históricos. De los últimos 20 años, y teniendo en cuenta los datos de los 7 primeros meses, solo el año hidrológico 2003/2004 contabilizó más aportaciones que el curso actual.

En lo que respecta al consumo, el de abril ha sido un 4,1 % más bajo que el del mismo mes del año anterior. El descenso puede explicarse mirando los termómetros: la temperatura media el mes pasado fue un 16 % inferior a la de abril de 2023 (15,1 ° C frente a 18° C). En los siete meses del año hidrológico vigente, los madrileños han consumido 256,2 hectómetros cúbicos, un 2,3 % menos si lo comparamos con el periodo anterior.

TÚ PUEDES LLOVER

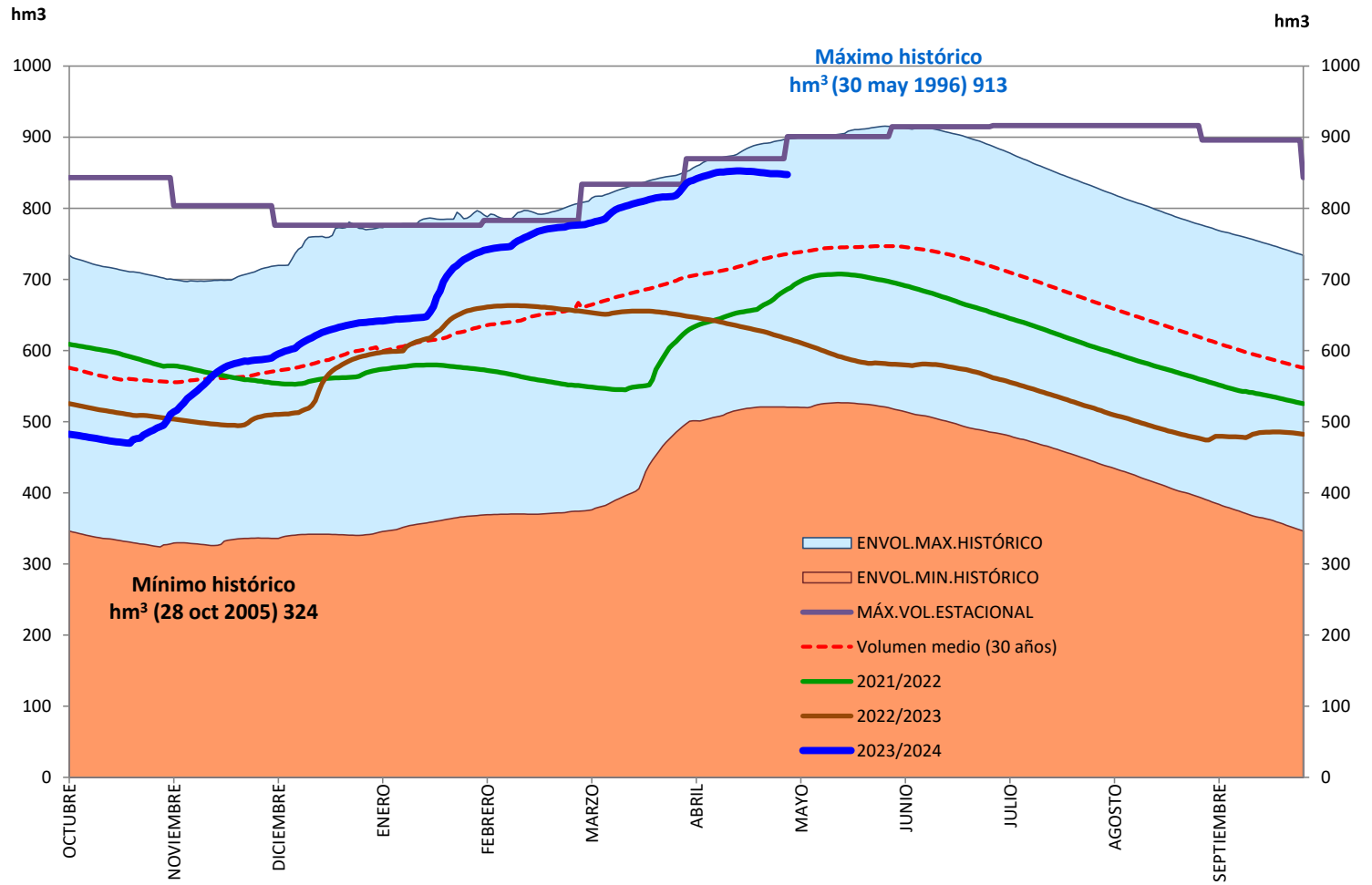
Como siempre hace, independientemente de la situación hidrológica, Canal de Isabel II solicita a los madrileños que continúen colaborando en el uso eficiente y responsable del agua: el ahorro de agua ha de ser un hábito constante que no solo debe aplicarse en situaciones de escasez.

Para promover las buenas prácticas en la utilización del recurso, la empresa pública ha lanzado la campaña "[Tú puedes llover](#)". Con este lema, nos recuerda que cada vez que ahorramos agua es como si lloviera un poco sobre los embalses. En consonancia, la compañía promueve [consejos y recomendaciones](#) que van desde ducharse de forma breve y cerrar el grifo durante el enjabonado, hasta poner la lavadora con la carga completa o instalar economizadores en los grifos.

Asimismo, consciente de que el esfuerzo en el ahorro no solo puede depender de los ciudadanos, sino también de sus acciones, Canal de Isabel II lleva años apostando por la regeneración y reutilización de agua, la renovación de tuberías o la búsqueda activa de fugas. Gracias a la concienciación ciudadana y al esfuerzo inversor en mejorar sus infraestructuras, Canal de Isabel II ha conseguido reducir el consumo de agua *per cápita* en la Comunidad de Madrid en más de un 30 % desde la última sequía de 2005.

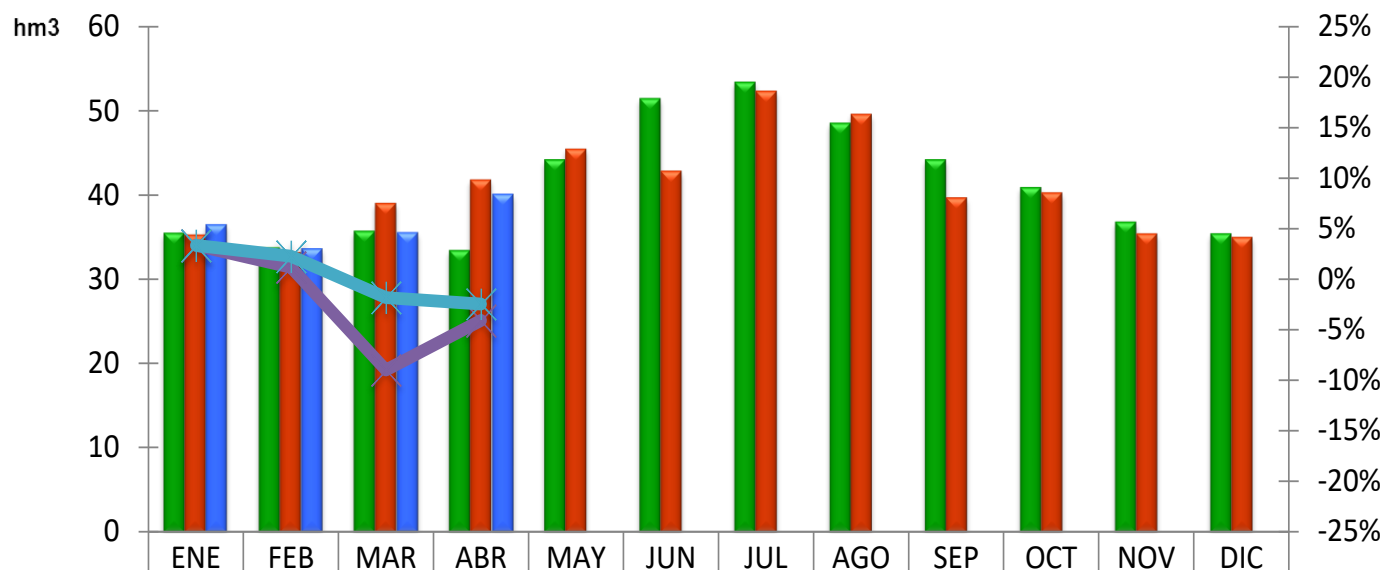
VOLUMEN EMBALSADO (A 1 DE MAYO DE 2024)

Evolución mensual en el año hidrológico



AGUA DERIVADA PARA EL CONSUMO (A 1 DE MAYO DE 2024)

Datos mensuales desde el inicio del año 2022



	ENE	FEB	MAR	ABR	MAY	JUN	JUL	AGO	SEP	OCT	NOV	DIC
■ 2022	35,5	33,8	35,8	33,5	44,2	51,5	53,4	48,6	44,2	40,9	36,8	35,4
■ 2023	35,3	33,2	39,0	41,8	45,4	42,8	52,3	49,6	39,7	40,3	35,4	35,0
■ 2024	36,4	33,6	35,5	40,1								
— % Desv mensual	3,3%	1,2%	-9,0%	-4,1%								
— % Desv acum AN	3,3%	2,3%	-1,8%	-2,4%								