

Canal de Isabel II recuerda la necesidad de hacer un uso eficiente de este recurso natural con pequeños gestos en los hogares

---

## El consumo mensual de agua en la Comunidad de Madrid baja por primera vez respecto al año pasado

- El consumo de agua disminuyó en agosto, pero continúa siendo un 2,7 por ciento más alto que a estas alturas del año 2016.
- Los embalses de la región finalizaron el mes al 65,7% de su capacidad, 1,2 puntos por debajo de la media histórica.

**01SEP17** – Los madrileños consumieron durante el mes de agosto 670 millones de litros de agua menos que en el mismo mes que el año pasado. Hasta el momento, y salvo el mes de febrero, que este año ha tenido un día menos que el pasado, el consumo mensual de agua en la Comunidad de Madrid había sido siempre más alto que en 2016. A pesar de este descenso, en lo que va de año se han consumido 9.110 millones de litros de agua más que hasta agosto de 2016: más de 340 hectómetros cúbicos frente a los 331,34 del año pasado.

Si bien las lluvias registradas en los últimos días de agosto apenas aumentaron las reservas de agua de la Comunidad, sí contribuyeron a esta disminución del consumo de agua. Por poner un ejemplo, según datos registrados por Canal de Isabel II, mientras que el consumo medio de agua entre el 21 y el 25 de agosto fue de 19,1 metros cúbicos por segundo, una semana más tarde, entre el 28 y el 31, se consumieron, de media, 16,3 metros cúbicos cada segundo: esto supone una reducción de casi 242.000 metros cúbicos de agua.

Así, los embalses de la Comunidad de Madrid se encuentran hoy al 65,7% de su capacidad, con 621 hectómetros cúbicos almacenados, mientras que hace un año estaban al 78,2%. Aun así, y pese a la diferencia con el volumen embalsado del año pasado, este dato se sitúa solo ligeramente por debajo de la media de los últimos 20 años: 632,71 hectómetros cúbicos o, lo que es lo mismo, 66,9% sobre la capacidad total.

En cuanto a las aportaciones a los embalses desde el inicio del año hidrológico en octubre, esto es, la cantidad de agua que ha llegado a ellos, continúan siendo notablemente más bajas que en 2016: hasta el día 31 de agosto, en los 14 embalses gestionados por Canal se han recogido 450 hectómetros cúbicos de agua frente a los 644 en el mismo periodo del año pasado, lo que representa un descenso del 30%.

Precisamente estas aportaciones, junto con el régimen de precipitaciones de este año, son las que determinan la diferencia entre el nivel de agua embalsada de este año con respecto al del año pasado: en 2016, los embalses tenían mucha menos agua embalsada al comenzar la primavera, pero vieron aumentar sus reservas hasta principios de junio, al contrario que este año, que desde que se inició la primavera ha registrado las peores aportaciones de los últimos 20 años.

La evolución tanto del consumo como de las aportaciones llevó a la empresa pública a lanzar una campaña de concienciación a principios de julio. En este sentido, y según los datos recogidos por Canal de Isabel II, desde que se lanzó la campaña se ha atemperado la tendencia de incremento en el consumo, registrándose este mes valores incluso inferiores a los del año pasado.

### CONSUMO RESPONSABLE

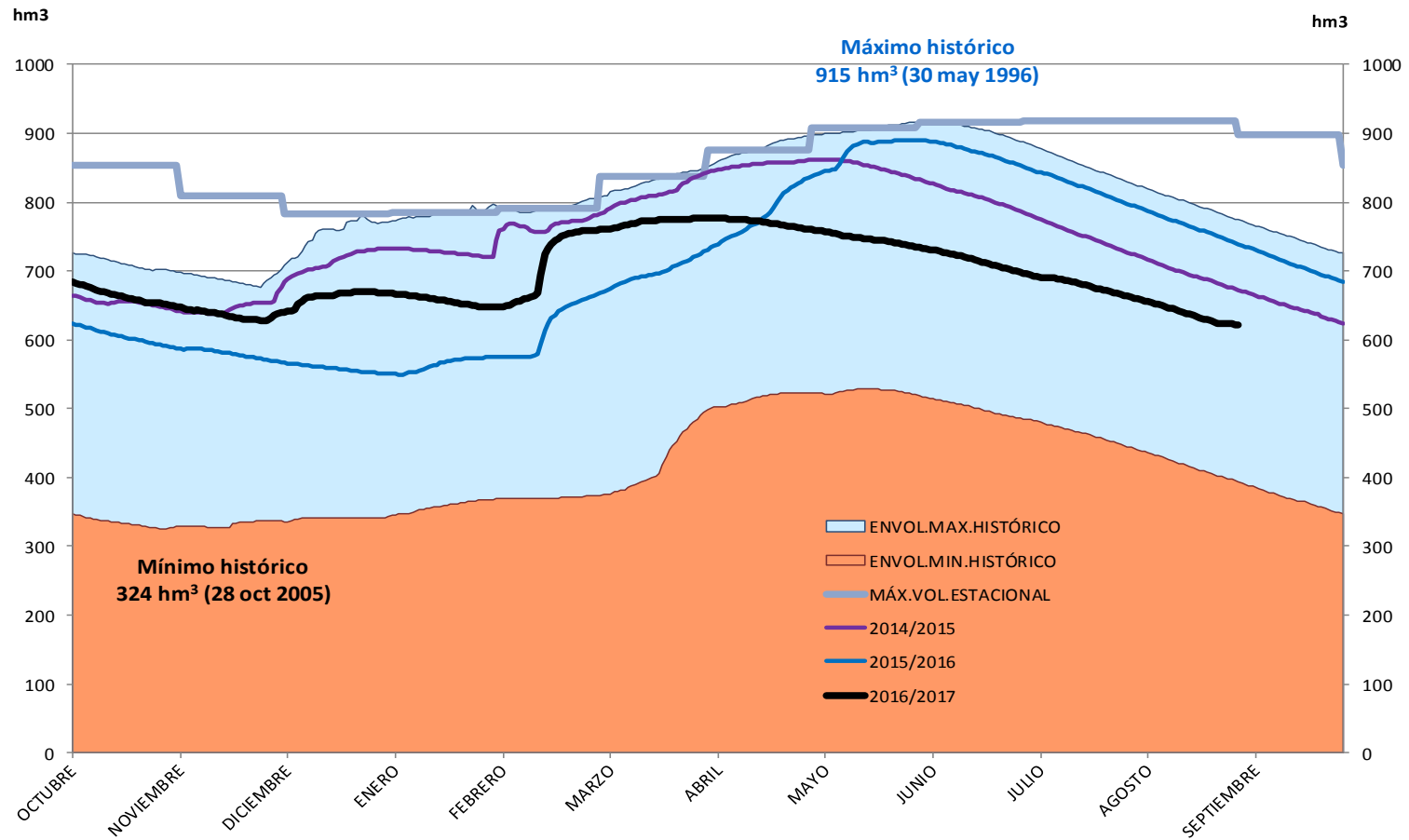
Teniendo en cuenta estos datos de volumen de agua embalsada y de aportaciones, continúa siendo muy necesario mantener un consumo responsable del recurso, a pesar de que el abastecimiento está garantizado en la Comunidad de Madrid.

Canal de Isabel II recuerda que son los pequeños gestos los que logran reducir el consumo en los hogares, como cerrar el grifo al lavarse los dientes (ahorro de 12 litros por minuto); usar la lavadora y el lavavajillas a carga completa (ahorro de 30 litros por uso) y ducharse en lugar de bañarse (ahorro de 150 litros por ducha). Todas estas recomendaciones y otras más pueden consultarse en la web [www.sumatealretodelagua.com](http://www.sumatealretodelagua.com) y en la página de Facebook /elretodelagua.

Canal de Isabel II nació hace más de 165 años para abastecer de agua a la ciudad de Madrid y hoy en día presta servicio a más de 6 millones de personas en la región. Es una empresa innovadora, líder en su sector y reconocida internacionalmente por su gestión del ciclo integral del agua. Opera 14 embalses; 78 captaciones de aguas subterráneas; 14 plantas de tratamiento de agua potable; 17.434 kilómetros de red de aducción y distribución; 131 estaciones de bombeo de agua potable y 126 de aguas residuales; 13.727 kilómetros de redes de alcantarillado; 63 tanques de tormenta; 823 kilómetros de colectores y emisarios; 157 estaciones depuradoras de aguas residuales; y 512 kilómetros de red de agua regenerada.

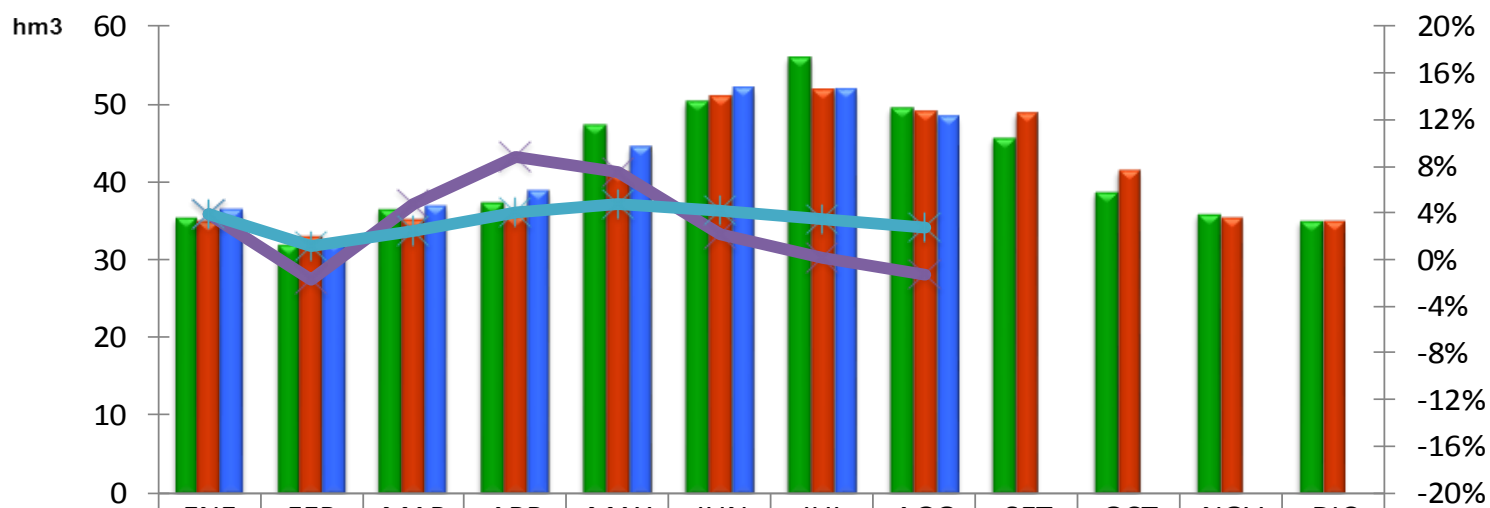
VOLUMEN EMBALSADO (A 1 DE SEPTIEMBRE DE 2017)

Evolución mensual en el año hidrológico



AGUA DERIVADA PARA EL CONSUMO (A 1 DE SEPTIEMBRE DE 2017)

Datos acumulados desde el inicio del año 2015



	ENE	FEB	MAR	ABR	MAY	JUN	JUL	AGO	SET	OCT	NOV	DIC
2015	35,3	31,9	36,3	37,3	47,1	50,2	55,8	49,3	45,4	38,5	35,7	34,9
2016	34,9	32,8	35,1	35,6	41,2	50,9	51,7	49,0	48,7	41,3	35,3	34,8
2017	36,3	32,3	36,8	38,7	44,3	52,0	51,8	48,4				
% Desv mensual	4,0%	-1,8%	4,7%	8,8%	7,5%	2,1%	0,1%	-1,4%				
% Desv acum AN	4,0%	1,2%	2,4%	4,0%	4,8%	4,2%	3,5%	2,7%				