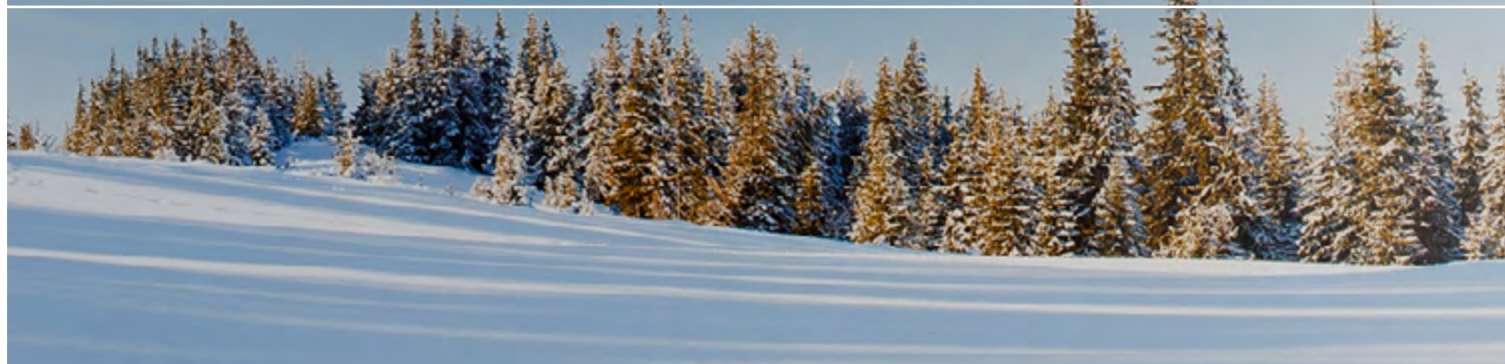


*Protege tu instalación
de agua del frío
con estos sencillos consejos*



Canal 
de Isabel II



Si vives en una **casa unifamiliar**, puede que en alguna ocasión te hayas llevado un chasco al abrir el grifo en invierno y ver que no caía una sola gota de agua. No es nada raro, pues las heladas invernales pueden provocar problemas de **congelación** e **incluso roturas** en la **instalación de agua** de tu vivienda.

¿Qué puedo hacer para evitar que se congele la instalación?

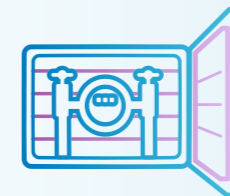
Para evitar que las bajas temperaturas hagan estragos en tus tuberías, contadores, grifos o llaves de paso, lo más práctico es tomar una serie de medidas preventivas. **Los siguientes consejos pueden servirte de ayuda** para mantener tu instalación de agua protegida del frío intenso y los episodios de congelación:



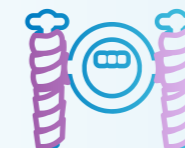
Revisa periódicamente la puerta del armario donde se encuentra el contador. Debe estar bien cerrada para evitar el contacto con el exterior.



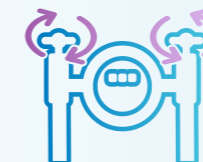
Protege el contador envolviéndolo con papel de periódico arrugado o tejido aislante como lana o fibra de vidrio.



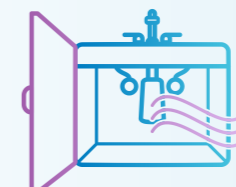
Cubre tu instalación con espuma de poliuretano, porexpán u otro material aislante.



Si te ausentas del domicilio durante un tiempo prolongado, cierra la llave de salida del agua y vacía las tuberías.



En caso de frío extremo, abre los armarios de debajo de los fregaderos para que el aire caliente de la vivienda impida que se congele el agua.



¿Y si la instalación ya se ha congelado?

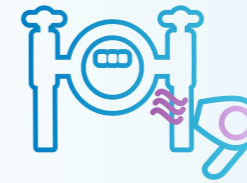
Si pese a todo se congela el contador o las tuberías, ten en cuenta las siguientes recomendaciones:



No fuerces la llave de paso.



Aplica aire caliente y evita deshelar la instalación con fuego directo. Un secador de pelo puede ser útil.



¿Y si no puedo solucionar el problema?

Ponte en contacto con nosotros

Si existe falta de suministro o rotura por congelación del conjunto de medida, ponemos a tu disposición diferentes canales de comunicación habilitados las 24 horas, los 365 días del año. No olvides que para solucionar la incidencia en el menor tiempo posible, debes proporcionarnos el número de contrato del suministro.

App Canal Clientes

Descubre todas sus ventajas aunque no seas cliente



Estas son las vías a través de las cuales puedes contactar con nosotros:



Correo electrónico:
clientes@canaldeisabelsegunda.es



Teléfono: **900 365 365**
atención gratuita 24 horas al día, los 365 días del año.



Oficina virtual: en el [apartado destinado](#) para notificar incidencias en el suministro.
<https://oficinavirtual.canaldeisabelsegunda.es>



APP de Canal Clientes

DESCÁRGALA AQUÍ



Centros de Atención al Cliente |
Oficinas centrales en C/ José Abascal, 10

Horario de invierno (del 1 de septiembre al 30 de junio):
De lunes a viernes de 08:30 a 18:30 horas.
Resto de oficinas pinchando [aquí](#)





Santa Engracia, 125
28003 Madrid

900 365 365
www.canaldeisabelsegunda.es